

ПОСТАНОВЛЕНИЕ
АДМИНИСТРАЦИИ ГОРОДА СТАВРОПОЛЯ
СТАВРОПОЛЬСКОГО КРАЯ

20.07.2018

г. Ставрополь

№ 1367

Об утверждении документации по планировке территории (проекта планировки территории, проекта межевания территории) в границах участка от улицы Гражданской до переулка Фадеева, улицы Дзержинского, улицы Ковалева, улицы Войтика, улицы Московской, улицы Апанасенковской, проезда Почтового города Ставрополя в целях реконструкции подземного газопровода

В соответствии со статьями 45, 46 Градостроительного кодекса Российской Федерации, Федеральным законом от 06 октября 2003 г. №131-ФЗ «Об общих принципах организации местного самоуправления в Российской Федерации», Уставом муниципального образования города Ставрополя Ставропольского края, с учетом протокола публичных слушаний, проведенных комиссией по землепользованию и застройке города Ставрополя от 22.12.2017, заключения о результатах публичных слушаний, проведенных комиссией по землепользованию и застройке города Ставрополя от 22.12.2017

ПОСТАНОВЛЯЮ:

1. Утвердить документацию по планировке территории (проект планировки территории, проект межевания территории) в границах участка от улицы Гражданской до переулка Фадеева, улицы Дзержинского, улицы Ковалева, улицы Войтика, улицы Московской, улицы Апанасенковской, проезда Почтового города Ставрополя согласно приложению в целях реконструкции подземного газопровода.

2. Опубликовать настоящее постановление и документацию по планировке территории (проект планировки территории, проект межевания территории) в границах участка от улицы Гражданской до переулка Фадеева, улицы Дзержинского, улицы Ковалева, улицы Войтика, улицы Московской, улицы Апанасенковской, проезда Почтового города Ставрополя в газете «Ставрополь официальный. Приложение к газете «Вечерний Ставрополь» в течение семи дней со дня утверждения указанной документации.

3. Разместить настоящее постановление и документацию по планировке территории (проект планировки территории, проект межевания территории) в границах участка от улицы Гражданской до переулка Фадеева, улицы Дзержинского, улицы Ковалева, улицы Войтика, улицы Московской, улицы Апанасенковской, проезда Почтового города Ставрополя на

официальном сайте администрации города Ставрополя в информационно-телекоммуникационной сети «Интернет».

4. Настоящее постановление вступает в силу со дня его подписания.

Исполняющий полномочия
главы города Ставрополя
первый заместитель главы
администрации города Ставрополя

А.А. Мясоедов

Приложение

к постановлению
администрации города Ставрополя
от 20.07.2018 № 1367

ДОКУМЕНТАЦИЯ

по планировке территории (проект планировки территории, проект межевания территории) в границах участка от улицы Гражданской до переулка Фадеева, улицы Дзержинского, улицы Ковалева, улицы Войтика, улицы Московской, улицы Апанасенковской, проезда Почтового города Ставрополя

Документация по планировке территории (проект планировки территории) в границах участка от улицы Гражданской до переулка Фадеева, улицы Дзержинского, улицы Ковалева, улицы Войтика, улицы Московской, улицы Апанасенковской, проезда Почтового города Ставрополя

1. Общая часть.

Документация по планировке территории (проект планировки территории) в границах участка от улицы Гражданской до переулка Фадеева, улицы Дзержинского, улицы Ковалева, улицы Войтика, улицы Московской, улицы Апанасенковской, проезда Почтового города Ставрополя (далее – проект планировки территории) разработана обществом с ограниченной ответственностью «Техноинжиниринг» в целях реконструкции линейного объекта «Распределительный газопровод среднего давления по городу Ставрополю с ГРП инвентарный номер 4547240. Адрес: улица Гражданская, переулок Фадеева, улица Дзержинского, улица Ковалева, улица Войтика, улица Московская, улица Апанасенковская, проезд Почтовый город Ставрополь» (далее – объект строительства) на основании приказа Акционерного общества «Газпром газораспределение Ставрополь», действующего по доверенности № 78 АБ 3184820 от 04.08.2017 г., выданной Акционерным обществом «Газпром газораспределение» – собственником объекта строительства, от 09.08.2017 № 156 «О подготовке проекта планировки территории в отношении объекта «Распределительный газопровод среднего давления по городу Ставрополю с ГРП инвентарный номер 4547240». Адрес: улица Гражданская, переулок Фадеева, улица Дзержинского, улица Ковалева, улица Войтика, улица Московская, улица Апанасенковская, проезд Почтовый город Ставрополь (реконструкция газопровода на участке улицы Войтика со стационарным газорегуляторным пунктом (далее – ГРП), по улице Апанасенковской от улицы Заводской до проезда Промышленного, по улице Апанасенковской от улицы Объездной до улицы Пионерской, улице Войтика от негосударственного учреждения здравоохранения «Узловая поликлиника на станции Ставрополь открытого акционерного общества «Российские железные дороги» (далее – НУЗ «Узловая поликлиника на станции Ставрополь ОАО «РЖД») до переулка Ползунова) (далее – Приказ от 09.08.2017 № 156).

Приказ от 09.08.2017 № 156 принят в рамках Программы реконструкции и технического перевооружения газового хозяйства Акционерного общества «Газпром газораспределение».

Территория реконструкции объекта строительства, в отношении которой разработан проект планировки территории, расположена на участке по улице Войтика с ГРП, по улице Апанасенковской от улицы Заводской до проезда Промышленного, по улице Апанасенковской от улицы Объездной до улицы Пионерской, улице Войтика от НУЗ «Узловая поликлиника на станции Ставрополь ОАО «РЖД» до переулка Ползунова.

Проект планировки территории осуществляется в целях:

- реконструкции объекта строительства;
- обеспечения устойчивого развития территорий;
- выделения элементов планировочной структуры;
- установления границ земельных участков, на которых расположены объекты капитального строительства;
- установления границ земельных участков, предназначенных для реконструкции и размещения объекта строительства.

2. Разрешительная документация:

Градостроительный кодекс Российской Федерации;

Земельный кодекс Российской Федерации;

корректировка генерального плана города Ставрополя на 2010 – 2030 годы, утвержденная решением Ставропольской городской Думы от 03 сентября 2009 года № 98 «Об утверждении корректировки генерального плана города Ставрополя на 2010 – 2030 годы» (далее – генеральный план);

Правила землепользования и застройки муниципального образования города Ставрополя Ставропольского края, утвержденные решением Ставропольской городской Думы от 27 сентября 2017 г. № 136 «О Правилах землепользования и застройки муниципального образования города Ставрополя Ставропольского края» (далее – Правила землепользования и застройки);

СП 42.13330.2016 «Градостроительство. Планировка и застройка городских и сельских поселений. Актуализированная редакция СНиП 2.07.01-89»;

постановление Правительства Российской Федерации от 20 ноября 2000 г. № 878 «Об утверждении Правил охраны газораспределительных сетей»;

СП 62.13330.2011 «Газораспределительные системы. Актуализированная редакция СНиП 42-01-2002» (далее - СП 62.13330.2011);

СП 42-101-2003 «Общие положения по проектированию и строительству газораспределительных систем из металлических и полиэтиленовых труб»;

СП 42-103-2003 «Проектирование и строительство газопроводов из полиэтиленовых труб и реконструкция изношенных газопроводов»;

СП 21.13330.2012 «Здания и сооружения на подрабатываемых территориях и просадочных грунтах. Актуализированная редакция СНиП 2.01.09-91»;

ГОСТ 10704-91. «Межгосударственный стандарт. Трубы стальные электросварные прямошовные. Сортамент» (далее - ГОСТ 10704-91);

ГОСТ 10705-80 «Межгосударственный стандарт. Трубы стальные электросварные. Технические условия» (далее - ГОСТ 10705-80);

Приказ от 09.08.2017 № 156;

техническое задание на разработку проекта планировки территории под размещение объекта строительства.

3. Положение о размещении объекта строительства.

В административном отношении объект строительства расположен на землях муниципального образования города Ставрополя Ставропольского края, в северо-западной части. Объект строительства проходит вдоль улиц с индивидуальными жилыми домами, расположенными по адресу: город Ставрополь, улица Апанасенковская, улица Войтика, и обозначен на проекте планировки территории, представленном в приложении 1 к документации по планировке территории (проекту планировки территории, проекту межевания территории) в границах участка от улицы Гражданской до переулка Фадеева, улицы Дзержинского, улицы Ковалева, улицы Войтика, улицы Московской, улицы Апанасенковской, проезда Почтового города Ставрополя.

Реконструкцию объекта строительства планируется осуществить в границах города Ставрополя, в кадастровых кварталах: 26:12:022401, 26:12:022402, 26:12:022308, 26:12:022318, 26:12:022317, 26:12:022405, 26:12:030406, 26:12:030407, 26:12:030409, 26:12:030410, 26:12:030306, 26:12:022505, на землях государственной собственности, которая не разграничена и относится к категории земель – земли населенных пунктов.

Объекты культурного наследия, включенные в единый государственный реестр объектов культурного наследия, отсутствуют, выявленные объекты культурного наследия на местности в результате проведения полевых работ отсутствуют, объекты, обладающие признаками объекта культурного наследия, отсутствуют. В случае выявления объектов культурного наследия в процессе проведения строительно-монтажных работ необходимо приостановить работы и уведомить соответствующие контрольные органы в порядке, предусмотренном Федеральным законом от 25 июня 2002 г. № 73-ФЗ «Об объектах культурного наследия (памятниках истории и культуры) народов Российской Федерации», Законом Ставропольского края от 16 марта 2006 г. № 14-кз «Об объектах культурного наследия (памятниках истории и культуры) народов Российской Федерации в Ставропольском крае».

4. Описание объекта строительства.

На объекте строительства предусматривается:

реконструкция подземного распределительного газопровода среднего давления с увеличением диаметра труб подземным способом с точками

врезки в существующий распределительный газопровод среднего давления;
 перекладка к индивидуальным жилым домам газопроводов – вводов, которые представляют собой газопровод газораспределительной сети от места присоединения к распределительному газопроводу до отключающего устройства перед вводным газопроводом или футляром при вводе в здание в подземном исполнении (далее – газопроводы – вводы);

прокладка распределительного газопровода среднего давления методом наклонно-направленного бурения.

Давление газа на объекте строительства:

проектное – 0,3 МПа;

фактическое – 0,3 МПа.

Материал, предусмотренный для реконструкции объекта строительства:

трубы стальные по ГОСТу 10704-91 из спокойной стали «Вст3сп2» по ГОСТу 10705-80 со сварным швом, равнопрочным основному металлу трубы, отвечающие требованиям СП 62.13330.2011, в изоляции «Весьма усиленного типа» (далее – стальные трубы).

Материалом изоляции объекта строительства является экструдированный полиэтилен.

Глубина заложения объекта строительства составляет не менее 1,0 м до верха стальной трубы в населенном пункте.

Полоса отвода объекта строительства составляет 16,0 м.

Параметры образуемого земельного участка, сформированного под полосу отвода, предназначенную для объекта строительства (далее – образуемый земельный участок), образуемых частей земельных участков, сформированных под полосу отвода, предназначенную для объекта строительства (далее – образуемая часть земельного участка), представлены в таблице 1.

Таблица 1

№ п/п	Тип образуемого земельного участка, образуемой части земельного участка	Площадь, кв. м	Ширина, м	Длина, м
1.	Образуемый земельный участок, расположенный на территории государственной собственности, которая не разграничена	24985,0	16,0	1580,0
2.	Образуемая часть земельного участка на земельном участке с кадастровым номером 26:12:022402:2	79,0	9,5	8,6
3.	Образуемая часть земельного участка на земельном участке с кадастровым номером 26:12:022405:56	14,0	9,2	1,6
4.	Образуемая часть земельного участка на земельном участке с кадастровым номером 26:12:000000:2541	302,0	15,2	20,0

Вид разрешенного использования для образуемого земельного участка по классификатору видов разрешенного использования земельных участков, утвержденному приказом Министерства экономического развития Российской Федерации от 01 сентября 2014 г. № 540 «Об утверждении классификатора видов разрешенного использования земельных участков», а также в соответствии с Правилами землепользования и застройки – «коммунальное обслуживание». Код (числовое обозначение) вида разрешенного использования земельного участка – 3.1.

5. Основные технико-экономические показатели проекта планировки территории.

Основные технико-экономические показатели проекта планировки территории представлены в таблице 2.

Таблица 2

№ п/п	Наименование	Единица измерения	Количество
1.	Территория в границах проекта планировки территории, всего:	кв. м	25673,0
1)	Общая площадь образуемого земельного участка, образуемых частей земельных участков	кв. м	25380,0
2)	Общая протяженность объекта строительства	м	1580,0

6. Координаты поворотных точек границы образуемого земельного участка, расположенного на землях, государственная собственность на которые не разграничена, образуемых частей земельных участков с кадастровыми номерами: 26:12:022402:2, 26:12:022405:56, 26:12:000000:2541 и красных линий приведены в ведомости координат поворотных точек границы полосы отвода объекта строительства, формируемой на землях, государственная собственность на которые не разграничена, образуемых частей земельных участков с кадастровыми номерами: 26:12:022402:2, 26:12:022405:56, 26:12:000000:2541 и красных линий, изложенной в приложении 3 к документации по планировке территории (проекту планировки территории, проекту межевания территории) в границах участка от улицы Гражданской до переулка Фадеева, улицы Дзержинского, улицы Ковалева, улицы Войтика, улицы Московской, улицы Апанасенковской, проезда Почтового города Ставрополя.

Документация по планировке территории
(проект межевания территории) в границах участка от
улицы Гражданской до переулка Фадеева, улицы Дзержинского,
улицы Ковалева, улицы Войтика, улицы Московской,
улицы Апанасенковской, проезда Почтового города Ставрополя

7. Общая часть.

Документация по планировке территории (проект межевания территории) в границах участка от улицы Гражданской до переулка Фадеева, улицы Дзержинского, улицы Ковалева, улицы Войтика, улицы Московской, улицы Апанасенковской, проезда Почтового города Ставрополя

(далее – проект межевания территории) объекта строительства разработана обществом с ограниченной ответственностью «Техноинжиниринг» на основании Приказа от 09.08.2017 № 156.

Территория реконструкции объекта строительства, в отношении которой разработан проект межевания территории, расположена на участке по улице Войтика с ГРП, по улице Апанасенковской от улицы Заводской до проезда Промышленного, по улице Апанасенковской от улицы Объездной до улицы Пионерской, улице Войтика от НУЗ «Узловая поликлиника на станции Ставрополь ОАО «РЖД» до переулка Ползунова.

Проект межевания территории выполнен в соответствии с требованиями Градостроительного кодекса Российской Федерации, Земельного кодекса Российской Федерации, Федерального закона от 13 июля 2015 г. № 218–ФЗ «О государственной регистрации недвижимости», СП 42.13330.2016 «Градостроительство. Планировка и застройка городских и сельских поселений. Актуализированная редакция СНиП 2.07.01-89», постановления Правительства Российской Федерации от 20 ноября 2000 г. № 878 «Об утверждении Правил охраны газораспределительных сетей», на основании:

генерального плана;

Правил землепользования и застройки;

Приказа от 09.08.2017 № 156;

технического задания на разработку проекта межевания территории под размещение объекта строительства.

Установление границы полосы отвода, предназначенной для объекта строительства в границах участка от улицы Гражданской до переулка Фадеева, улицы Дзержинского, улицы Ковалева, улицы Войтика, улицы Московской, улицы Апанасенковской, проезда Почтового города Ставрополя в целях реконструкции объекта строительства на местности следует выполнять в соответствии с требованиями федерального законодательства, а также инструкции по межеванию земель, утвержденной Комитетом Российской Федерации по земельным ресурсам и землеустройству 08 апреля 1996 года.

8. Цели и задачи разработки проекта межевания территории:

реконструкция объекта строительства;

установление границ застроенных земельных участков и границ незастроенных земельных участков, оценка изъятия земельных участков;

определение и установление границ сервитутов;

повышение эффективности использования территорий города Ставрополя.

Задачами подготовки проекта межевания территории является анализ фактического землепользования, разработка проектных решений по координированию красных линий и вновь образуемых земельных участков объекта строительства (далее – полоса отвода объекта строительства).

9. Используемые исходные материалы:

информация об установленных сервитутах и иных обременениях существующих земельных участков на территории объекта строительства (далее - существующие земельные участки);

границы существующих земельных участков, вид разрешенного использования существующих земельных участков, сведения о формах собственности, зарегистрированных на существующие земельные участки, информация о собственниках существующих земельных участков, сформированная на основании кадастрового плана территории, выписок из Единого государственного реестра недвижимости, предоставленных филиалом Федерального государственного бюджетного учреждения «Федеральная кадастровая палата Федеральной службы государственной регистрации, кадастра и картографии» по Ставропольскому краю.

10. Опорно-межевая сеть на объекте строительства.

В настоящий момент существует установленная система геодезической сети специального назначения для определения координат точек земной поверхности с использованием спутниковых систем. Система координат – МСК 26 от СК 95. Действующая система геодезической сети удовлетворяет требованиям выполнения землеустроительных работ для установления границ образуемого земельного участка объекта строительства на местности.

11. Структура территории, образуемой в результате проекта межевания территории.

С целью рационального использования смежных земельных участков проектом межевания территории предусматривается минимальное использование земель муниципального образования города Ставрополя Ставропольского края при реконструкции объекта строительства.

В административном отношении земельные участки, находящиеся в границах проекта межевания территории, расположены на землях муниципального образования города Ставрополя Ставропольского края, а также на земельных участках, сведения о границах которых содержатся в Едином государственном реестре недвижимости, находящихся в собственности у физических и (или) юридических лиц.

Реконструкцию объекта строительства планируется осуществить в границах города Ставрополя, в кадастровых кварталах: 26:12:022401, 26:12:022402, 26:12:022308, 26:12:022318, 26:12:022317, 26:12:022405, 26:12:030406, 26:12:030407, 26:12:030409, 26:12:030410, 26:12:030306, 26:12:022505.

Адрес образуемого земельного участка: Российская Федерация, Ставропольский край, город Ставрополь, улица Гражданская, переулок Фадеева, улица Дзержинского, улица Ковалева, улица Войтика, улица Московская, улица Апанасенковская, проезд Почтовый.

12. Сервитуты и иные обременения.

На территории, отводимой под реконструкцию объекта строительства, расположены:

водопроводная магистраль;
канализационная магистраль;
существующие линии электропередачи.

Образуемый земельный участок, образуемые части земельных участков расположены в охранных зонах, сведения о которых содержатся в Едином государственном реестре недвижимости:

«26.12.2.21 - Охранная зона линии электропередачи ВЛ 110 кВ, Л-239 ПС Промышленная - ПС Пригородная, расположенная в городе Ставрополе площадью 331341 кв. м»;

«26.12.2.19 - Охранная зона линии электропередачи ВЛ 110 кВ, Л-135 ПС Ставрополь - 330 - Промышленная, линии электропередачи ВЛ-110 кВ, Л-43 от ПС Ставрополь 330 до ПС Восточная, расположенная в городе Ставрополе площадью 353030 кв. м»;

«26.12.2.34 - Охранная зона Волоконно-оптическая линия передачи город Ставрополь - город Минеральные Воды в границах города Ставрополя»;

«26.12.2.71 - Охранная зона распределительного газопровода среднего и низкого давления в городе Ставрополе с ШРП № 4547418. Ставропольский край, город Ставрополь, улица Голенева, улица Калинина, улица Шаумяна, переулок Интендантский, улица Ипатова, улица Орджоникидзе».

13. Полоса отвода объекта строительства.

Образуемый земельный участок, образуемые части земельного участка, предусмотренные проектом межевания территории.

Установление полосы отвода под объект строительства планируется на землях государственной собственности, которые не разграничены, и на территориях с установленными границами и землях собственности. На земельных участках с кадастровыми номерами 26:12:022402:2, 26:12:022405:56, 26:12:000000:2541 планируется образование частей земельных участков для временной полосы отвода объекта строительства.

Образование земельных участков для установления полосы отвода объекта строительства выполнено в соответствии с требованиями Федерального закона от 24 июля 2007 г. № 218-ФЗ «О государственной регистрации недвижимости».

14. Параметры образуемого земельного участка, образуемых частей земельных участков.

Вид разрешенного использования для образуемого земельного участка по классификатору видов разрешенного использования земельных участков, утвержденному приказом Министерства экономического развития Российской Федерации от 01 сентября 2014 г. № 540 «Об утверждении классификатора видов разрешенного использования земельных участков», а также в соответствии с Правилами землепользования и застройки – «коммунальное обслуживание». Код

(числовое обозначение) вида разрешенного использования земельного участка – 3.1.

Параметры образуемого земельного участка, образуемых частей земельных участков представлены в таблице 3.

Таблица 3

№ п/п	Местоположение	Условное обозначение на чертеже	Условный номер	Площадь земельного участка (кв. м)	Категория земель	Наименование вида разрешенного использования земельного участка (код (числовое обозначение) вида разрешенного использования земельного участка)
1	2	3	4	5	6	7
1.	Российская Федерация, Ставропольский край, город Ставрополь, улица Гражданская, переулок Фадеева, улица Дзержинского, улица Ковалева, улица Войтика, улица Московская, улица Апанасенковская, проезд Почтовый	участок 1	:3У1	24985	земли населенных пунктов	коммунальное обслуживание (3.1)
2.	Российская Федерация, Ставропольский край, город Ставрополь, улица Войтика, 2-а, квартал 51	участок 2	26:12:022402:2/чзу1	79	земли населенных пунктов	коммунальное обслуживание (3.1)
3.	Российская Федерация, Ставропольский край, город Ставрополь, улица Войтика, 10/1	участок 3	26:12:022405:56/чзу1	14	земли населенных пунктов	коммунальное обслуживание (3.1)
4.	Российская Федерация, Ставропольский	участок 4	26:12:000000:2541/	302	земли населенных	коммунальное обслуживание (3.1)

1	2	3	4	5	6	7
	край, город Ставрополь, проспект К. Маркса, в районе нежилого здания № 4а		чзу1		пунктов	

15. Правовой статус проекта межевания территории.

На период подготовки проекта межевания территории территория в границах участка от улицы Гражданской до переулка Фадеева, улицы Дзержинского, улицы Ковалева, улицы Войтика, улицы Московской, улицы Апанасенковской, проезда Почтового города Ставрополя в целях реконструкции объекта строительства, свободна от застройки, также имеются действующие и выведенные из эксплуатации линейные объекты инженерных сетей и автомобильные дороги.

В рамках проекта межевания территории не выделяются земельные участки, относящиеся к территориям общего пользования или имуществу общего пользования, в том числе в отношении которых предполагаются резервирование и (или) изъятие для государственных или муниципальных нужд. Образуемый земельный участок, образуемые части земельного участка предназначены для реконструкции объекта строительства.

16. Основные показатели проекта межевания территории.

Проект межевания территории, представленный в приложении 2 к документации по планировке территории (проекту планировки территории, проекту межевания территории) в границах участка от улицы Гражданской до переулка Фадеева, улицы Дзержинского, улицы Ковалева, улицы Войтика, улицы Московской, улицы Апанасенковской, проезда Почтового города Ставрополя, обеспечивает равные права и возможности правообладателям земельных участков в соответствии с действующим законодательством и позволяет обеспечить необходимые требования по содержанию и обслуживанию объекта строительства в условиях сложившейся планировочной системы проекта межевания территории.

17. Основные технико-экономические показатели проекта межевания территории.

Основные технико-экономические показатели проекта межевания территории представлены в таблице 4.

Таблица 4

№ п/п	Наименование	Единица измерения	Количество
1	2	3	4
1	Территория в границах проекта межевания территории, всего:	кв. м	25673,0

1	2	3	4
1)	Общая площадь образуемого земельного участка, образуемых частей земельных участков	кв. м	25380,0
2)	Общая протяженность объекта строительства	м	1580,0

Исполняющий обязанности
первого заместителя главы
администрации города Ставрополя
руководитель отдела пресс-службы
администрации города Ставрополя

Ю.В. Белолапенко

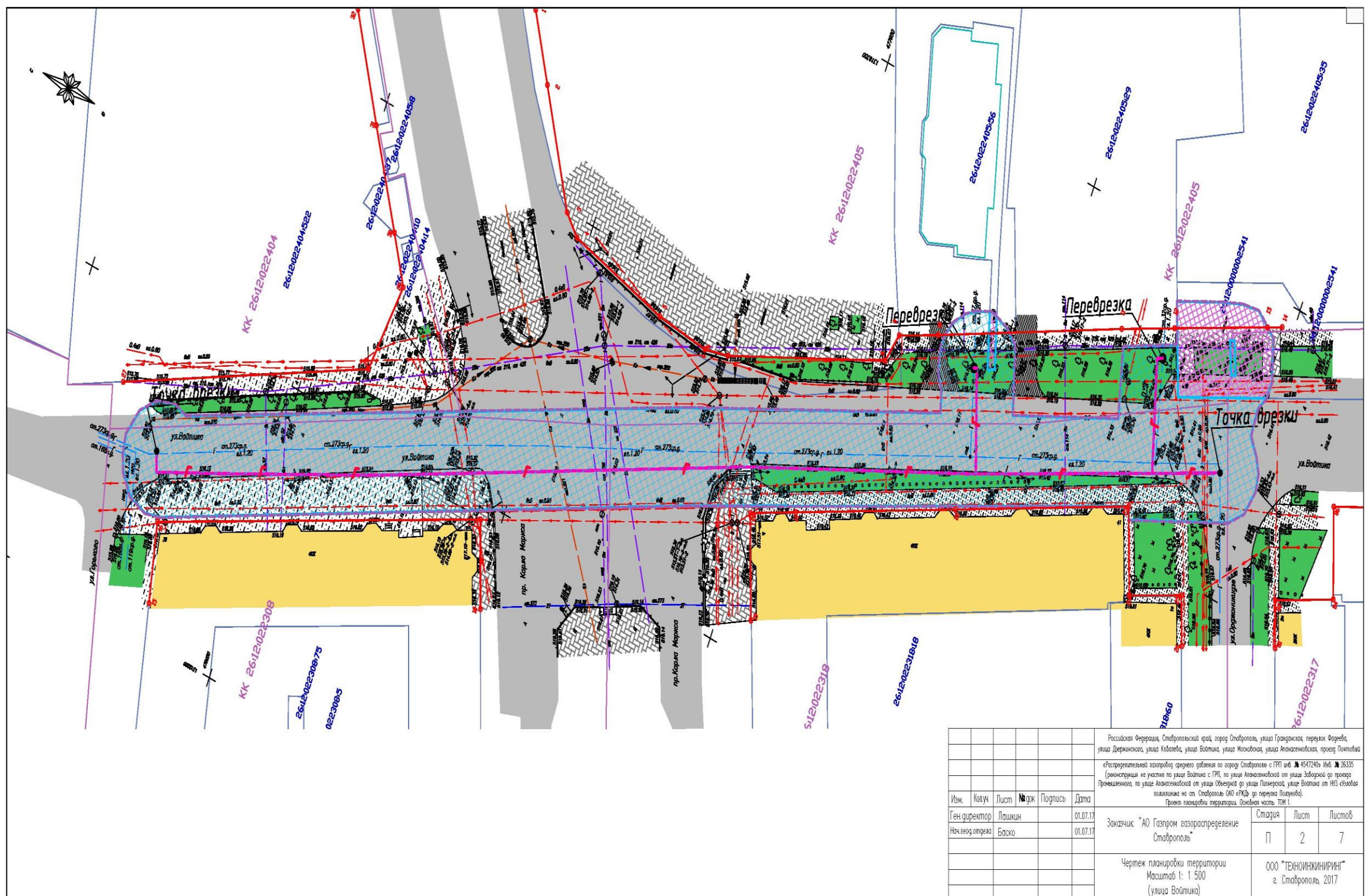
Приложение 1

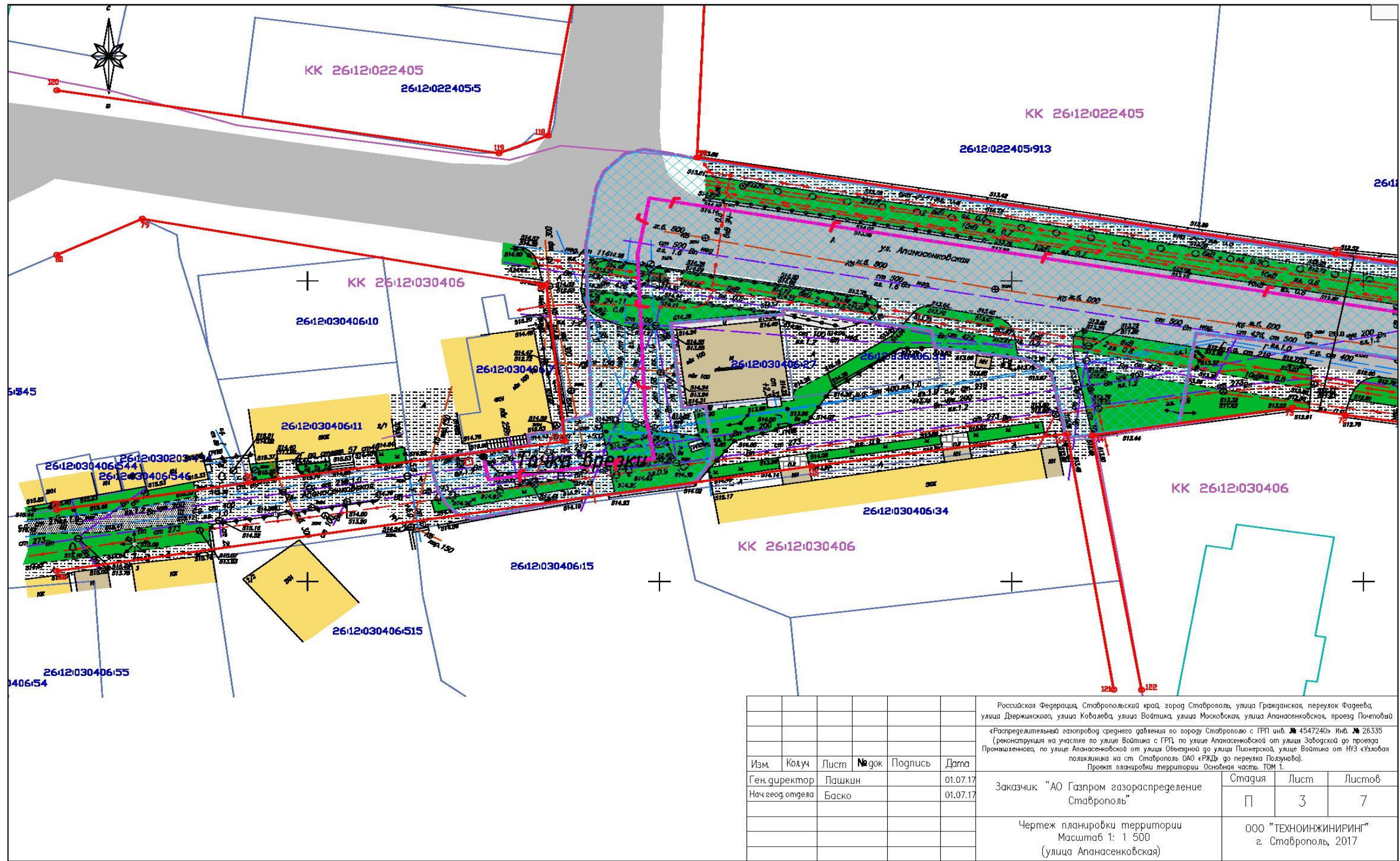
к документации по планировке территории (проекту планировки территории, проекту межевания территории) в границах участка от улицы Гражданской до переулка Фадеева, улицы Дзержинского, улицы Ковалева, улицы Войтика, улицы Московской, улицы Апанасенковской, проезда Почтового города Ставрополя

ПРОЕКТ
планировки территории

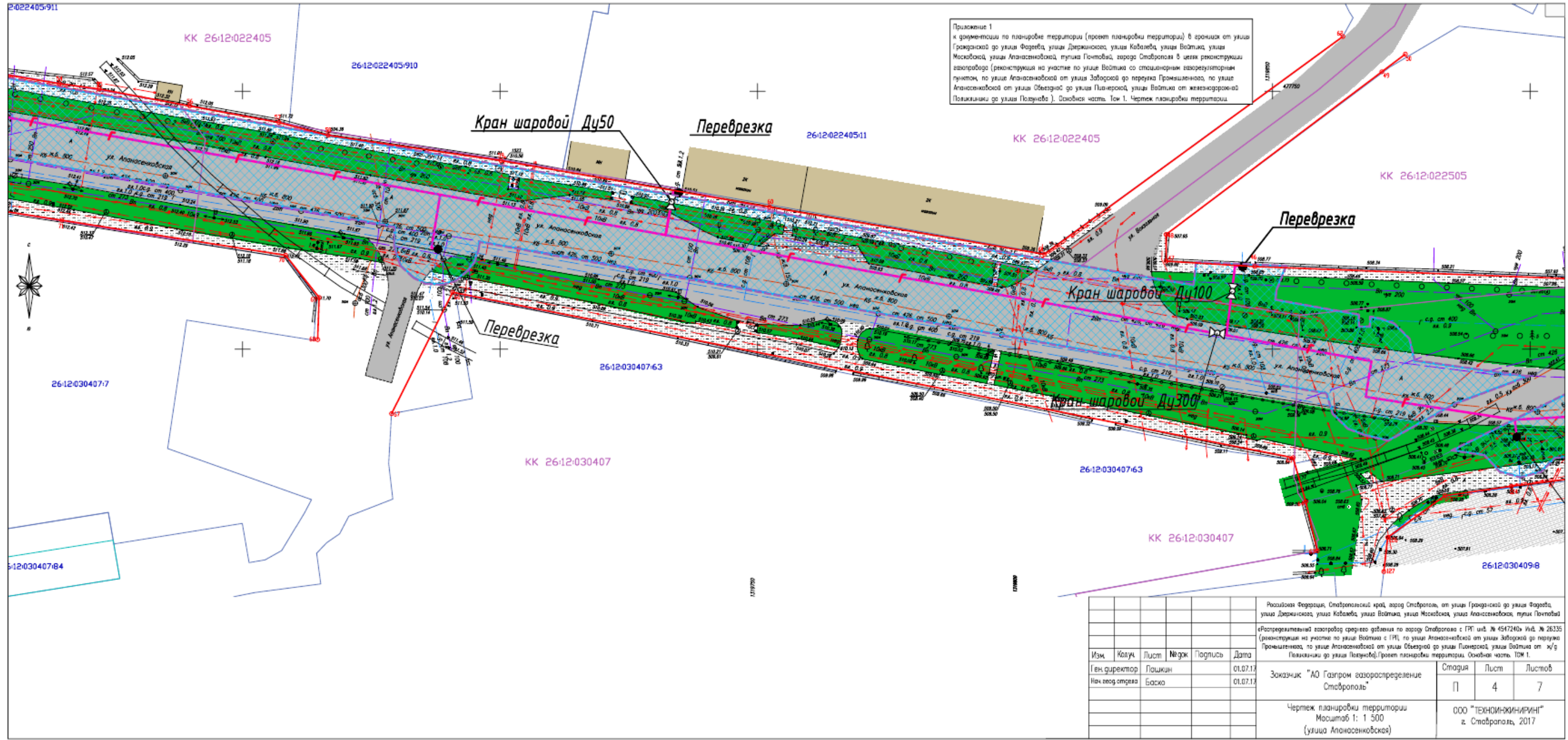


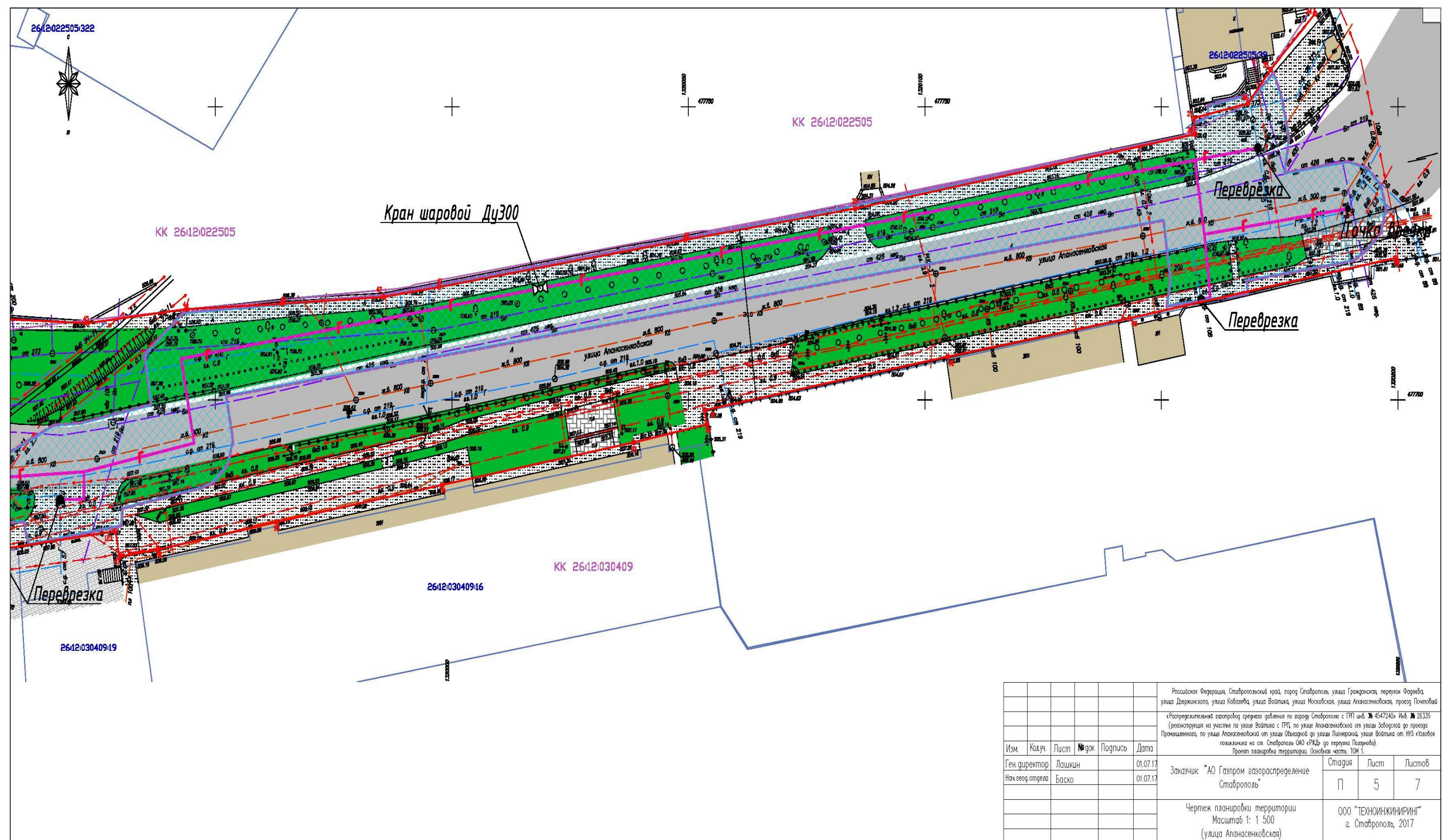
Российская Федерация, Ставропольский край, город Ставрополь, улица Гражданская, переулок Фадеева, улица Дзержинского, улица Ковалева, улица Войтика, улица Московская, улица Апанасенковская, проезд Почтового					
«Распределительная газопровод среднего давления по городу Ставрополю с ГРП (инв. № 4547240) Инв. № 26335 (реконструкция на участке по улице Войтика с ГРП по улице Апанасенковской от улицы Заборской до проезда Промышленного, по улице Апанасенковской от улицы Обьезрков до улицы Писнерская, улице Войтика от НГЗ «Узловая поликлника на ст. Ставрополь ОАО «РЖД» до переулка Пожарова). Проект планировки территории. Основная часть. ТОМ 1.					
Изм.	Колуч	Лист	№ док	Подпись	Дата
	Ген директор	Лашкин			01.07.17
	Нач геод. отдела	Баско			01.07.17
Заказчик: "АО Газпром газораспределение Ставрополь"					
			Стация	Лист	Листов
			П	1	7
Чертеж планировки территории Масштаб 1: 1 500 (улица Войтика)					
ООО "ТЕХНОИНЖИНИРИНГ" г. Ставрополь, 2017					



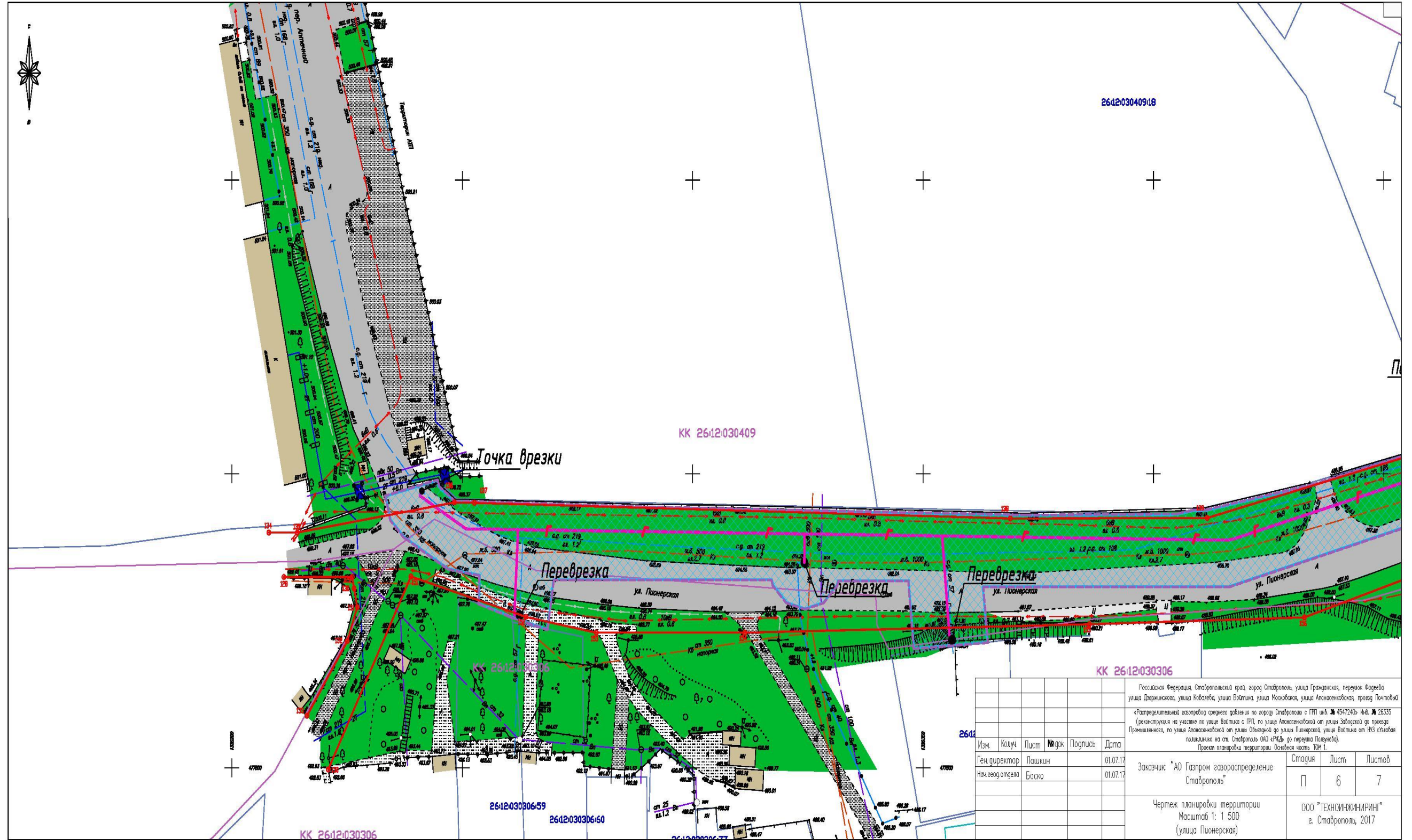


Российская Федерация, Ставропольский край, город Ставрополь, улица Гражданская, переулок Фадеева, улица Держинского, улица Ковалева, улица Войтика, улица Московская, улица Апанасенковская, проезд Почтовый									
«Распределительный газопровод среднего давления по городу Ставрополю с ГРП инв. № 4547240» Инв. № 26335 (реконструкция на участке по улице Войтика с ГРП по улице Апанасенковской от улицы Забодской до проезда Промышленная, по улице Апанасенковской от улицы Обездной до улицы Пионерской, улице Войтика от НУЗ «Излобая» поликлника на ст. Ставрополь ОАО «РЖД» до переулка Ползунова).									
Проект планировки территории. Основная часть. ТОМ 1.									
Изм.	Колуч	Лист	№ док	Подпись	Дата	Заказчик: "АО Газпром газораспределение Ставрополь"	Стация	Лист	Листов
	Ген. директор	Лашкин			01.07.17		Чертеж планировки территории Масштаб 1: 1 500 (улица Апанасенковская)	П	3
	Нач. геод. отдела	Баско			01.07.17	ООО "ТЕХНОИНЖИНИРИНГ" г. Ставрополь, 2017			





Российская Федерация, Ставропольский край, город Ставрополь, улица Гражданская, переулок Фарадея, улица Державинская, улица Ковалева, улица Волынка, улица Московская, улица Апанасенковская, проезд Почтовый					
«Разрешительная газораспределительная компания по городу Ставрополю с ГРП шиф. № 4547240» Инд. № 26335 (реконструкция на участке по улице Волынка с ГРП, по улице Апанасенковская от улицы Заборской до проезда Промышленного, по улице Апанасенковской от улицы Обводной до улицы Пионерской, улицы Волынка от 193 до 416-ой поквартира на ст. Ставрополь ОАО «РЖД» до переулка Пятинога)					
Проект планировки территории, основная часть, ТОМ 1.					
Изм.	Колуч	Лист	№ док	Подпись	Дата
Ген директор	Лашкин				01.07.17
Нач геос. отдела	Баско				01.07.17
Заказчик: "АО Газпром газораспределение Ставрополь"					
Чертеж планировки территории Масштаб 1: 1 500 (улица Апанасенковская)					
Стадия	Лист	Листов			
П	5	7			
ООО "ТЕХНОИНЖИНИРИНГ" г. Ставрополь, 2017					



				Российская Федерация, Ставропольский край, город Ставрополь, улица Тракторная, переулок Фабричный, улица Державского, улица Ковалева, улица Волынка, улица Московская, улица Анапановская, проезд Почтовый «Генеральный газопровод среднего давления по городу Ставрополю с ГРП инв. № 4547240» инв. № 26335 (реконструкция на участке по улице Волынка с ГРП, по улице Анапановской от улицы Заводской до проезда Промышленного, по улице Анапановской от улицы Объездной до улицы Пионерской, улице Волынка от ИЭС «Кубовая поляна» на ст. Ставрополь ОАО «РЖД» до переулка Пилунова). Проект планировки территории. Основная часть. Том 1.		
Изм.	Колуч	Лист	№ док	Подпись	Дата	Заказчик: "АО Газпром газораспределение Ставрополь" Стадия: П Лист: 6 Листов: 7
Ген. директор	Лашкин				01.07.17	
Нач. геод. отдела	Баско				01.07.17	ООО "ТЕХНИНЖИНИРИНГ" г. Ставрополь, 2017
Чертеж планировки территории Масштаб 1: 1 500 (улица Пионерская)						



Условные обозначения

- ось реконструируемого распределительного газопровода среднего давления
- земельный участок, образованный из земель государственной или муниципальной собственности под реконструкцию газопровода
- обозначение части земельных участков (обременение) под реконструкцию газопровода
- граница кадастрового квартала
- номер кадастрового квартала
- граница земельного участка по сведениям ГИИ
- кадастровый номер земельного участка
- граница объекта капитального строительства по сведениям ГИИ
- границы существующих линий застройки
- граница элемента планировочной структуры
- водопровод
- трубопровод (канализация)
- дренаж и ливневая канализация
- газопровод
- высоковольтная линия электропередачи
- линии связи подземные
- теплотрусса
- охранный зона газопровода
- охранные зоны, сведения о которых содержатся в ГИИ
- точка врезки, перевертки в существующий газопровод
- асфальтированные дороги местного значения
- территория с асфальтовым покрытием
- тротуары (плитка)
- гостевая парковка
- территория с цементным покрытием
- территория с щебеночным покрытием
- существующие и проектные отметки
- отдельно стоящие деревья, кустарники, газоны
- разнородная древесная растительность
- жилая застройка
- нежилая застройка

Российская Федерация, Ставропольский край, город Ставрополь, улица Гринголова, переулок Фатеев, улица Деряжкова, улица Ковалева, улица Волыка, улица Мисюкская, улица Анисимовская, проезд Печникова					
«Распределительный газопровод среднего давления по адресу Ставрополь с ГРП шиф. № 4547240 №4, № 30335 (реконструкция на участке по улице Волыка с ГРП), по улице Анисимовской от улицы Заборной до проезда Промышленков, по улице Анисимовской от улицы Волыка до улицы Пионерской, улицы Волыка от №5 здания по адресу на ст. Ставрополь ОАО «РЖД» до переулка Перевертки»					
Проект планировки территории. Общественная часть. Лист 1.					
Изм.	Кодыч	Лист	№	Подпись	Дата
Ген. директор	Лашкин	01.07.17			
Нач. геор. отдела	Босняк	01.07.17			
Заказчик: «АО Газпром газораспределение Ставрополь»					Страница
Чертеж планировки территории Масштаб 1: 1 500 (улица Пионерская)					Лист
					Листов
					7
					7
					ООО «ТЕННИНЖИНИРИНГ» г. Ставрополь, 2017

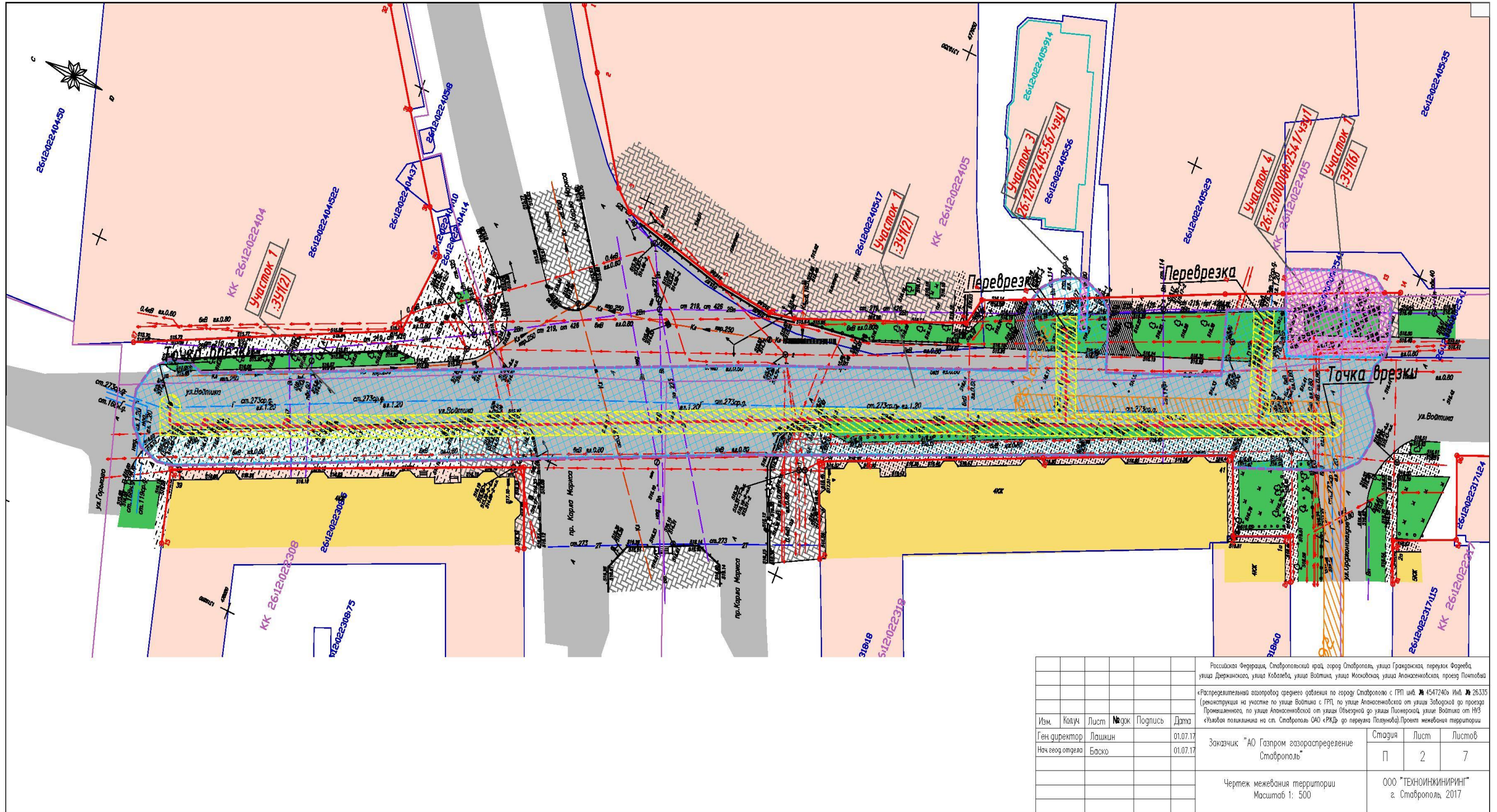
Приложение 2

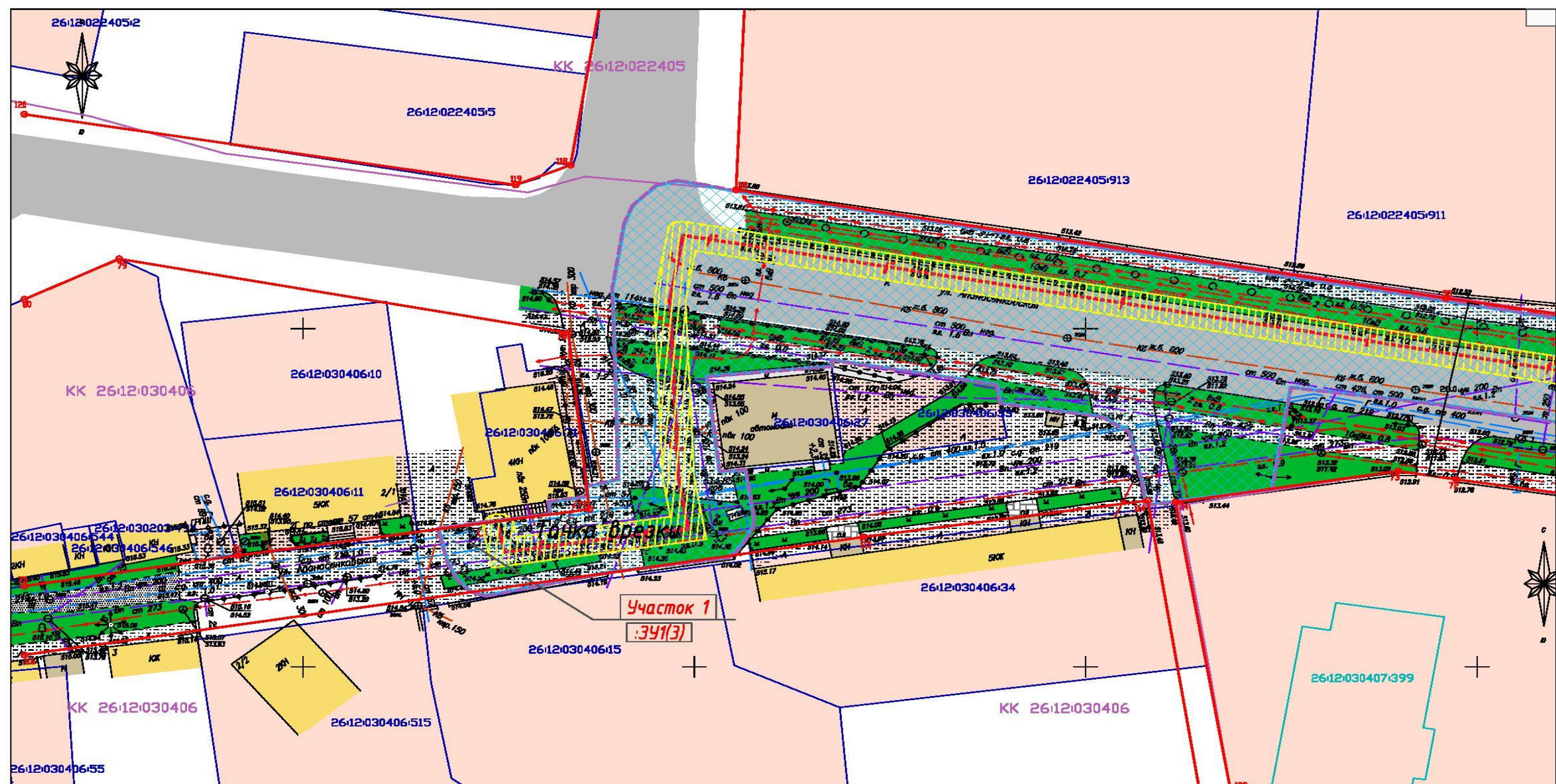
к документации по планировке территории (проекту планировки территории, проекту межевания территории) в границах участка от улицы Гражданской до переулка Фадеева, улицы Дзержинского, улицы Ковалева, улицы Войтика, улицы Московской, улицы Апанасенковской, проезда Почтового города Ставрополя

ПРОЕКТ межевания территории

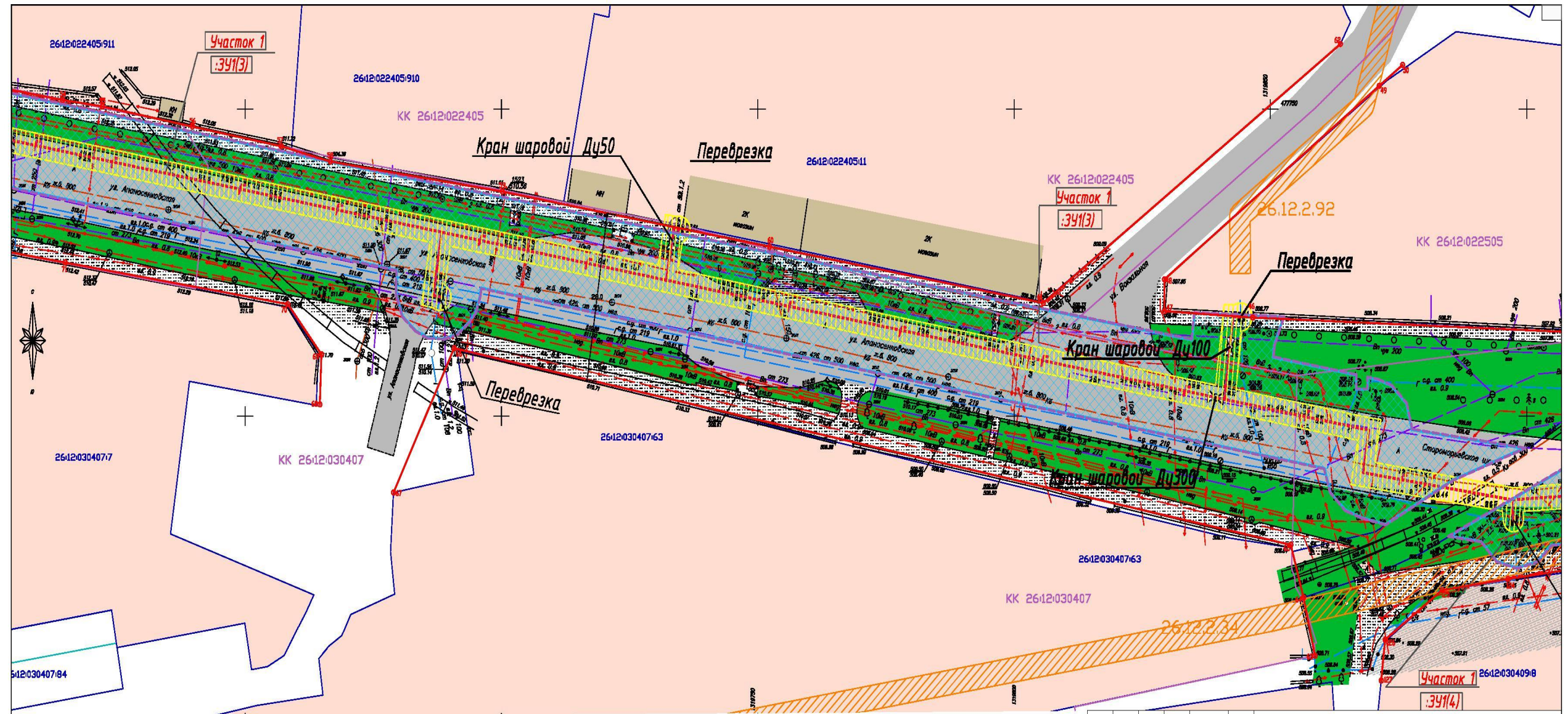


					Российская Федерация, Ставропольский край, город Ставрополь, улица Гражданская, переулок Фадеева, улица Дзержинского, улица Ковалева, улица Войтика, улица Московская, улица Апанасенковская, проезд Почтовый				
					«Распределительная газопровод среднего давления по району Ставрополь с ГРП инв. № 4547240» Инв. № 26335 (реконструкция на участке по улице Войтика с ГРП, по улице Апанасенковской от улицы Загородной до проезда Промышленного, по улице Апанасенковской от улицы Общевой до улицы Пионерской, улица Войтика от ИС «Узловая полиция на ст. Ставрополь ОАО «РЖД» до переулка (Полуноба), Проект межевания территории.				
Изм.	Колуч	Лист	№ орк	Подпись	Дата	Стадия	Лист	Листов	
	Ген директор	Лашкин			1.07.2017	Заказчик "АО Газпром газораспределение Ставрополь"	П	1	7
	Нач. геог. отдела	Баско			1.07.2017				
Чертеж межевания территории						ООО "ТЕХНОИНЖИНИРИНГ"			
Масштаб 1: 500						г. Ставрополь, 2017			

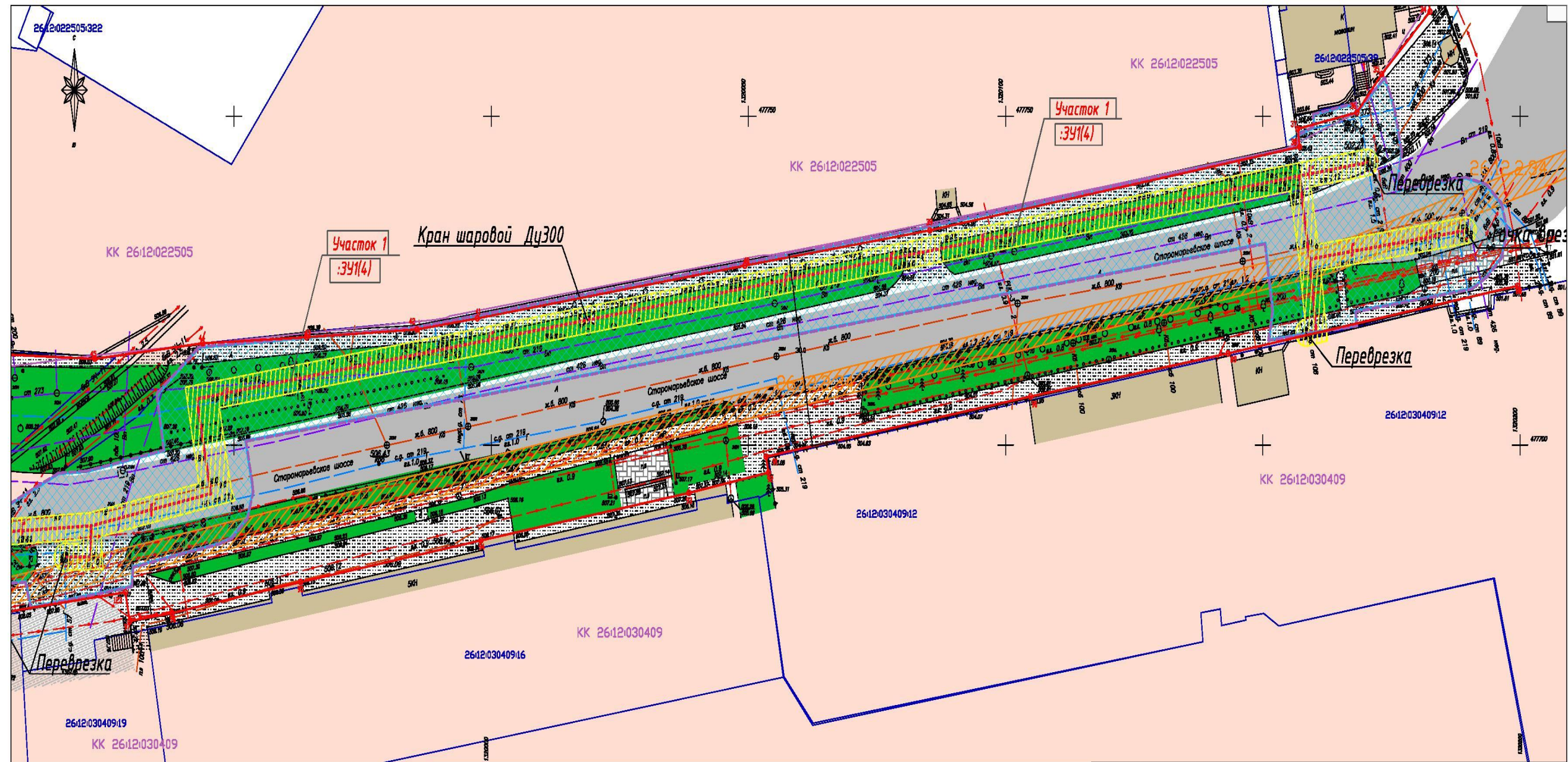




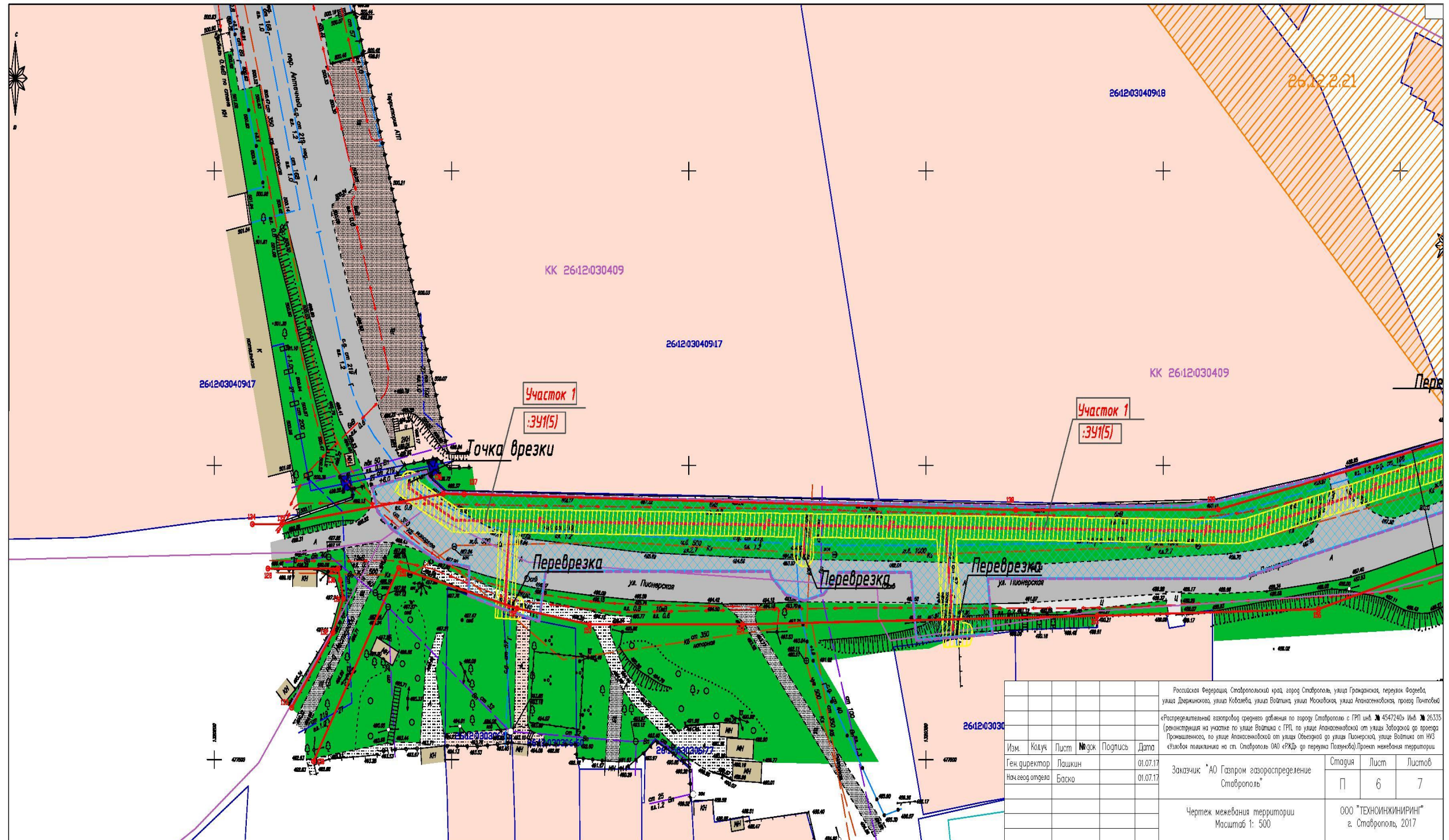
Российская Федерация, Ставропольский край, город Ставрополь, улица Гражданская, переулок Фадеева, улица Держинского, улица Ковалева, улица Войтика, улица Московская, улица Апанасенковская, проезд Почтовый					
«Распределительная газоробод среднего давления по городу Ставрополю с ГРП инв. № 4547240» Инв. № 26335 (реконструкция на участке по улице Войтика с ГРП по улице Апанасенковской от улицы Заводской до проезда Промышленного, по улице Апанасенковской от улицы Обезной до улицы Пионерской, улице Войтика от НУЗ «Узловая поляничка на ст. Ставрополь ДАО «РЖД» до переулка Ползунова). Проект межевания территории					
Изм.	Коды	Лист	№ док	Подпись	Дата
Ген. директор		Лашкин			01.07.17
Нач. геод. отдела		Баско			01.07.17
Заказчик "АО Газпром газораспределение Ставрополь"					Страница П
Чертеж межевания территории Масштаб 1: 500					Лист 3
					Листов 7
					ООО "ТЕХНОИНЖИНИРИНГ" г. Ставрополь, 2017



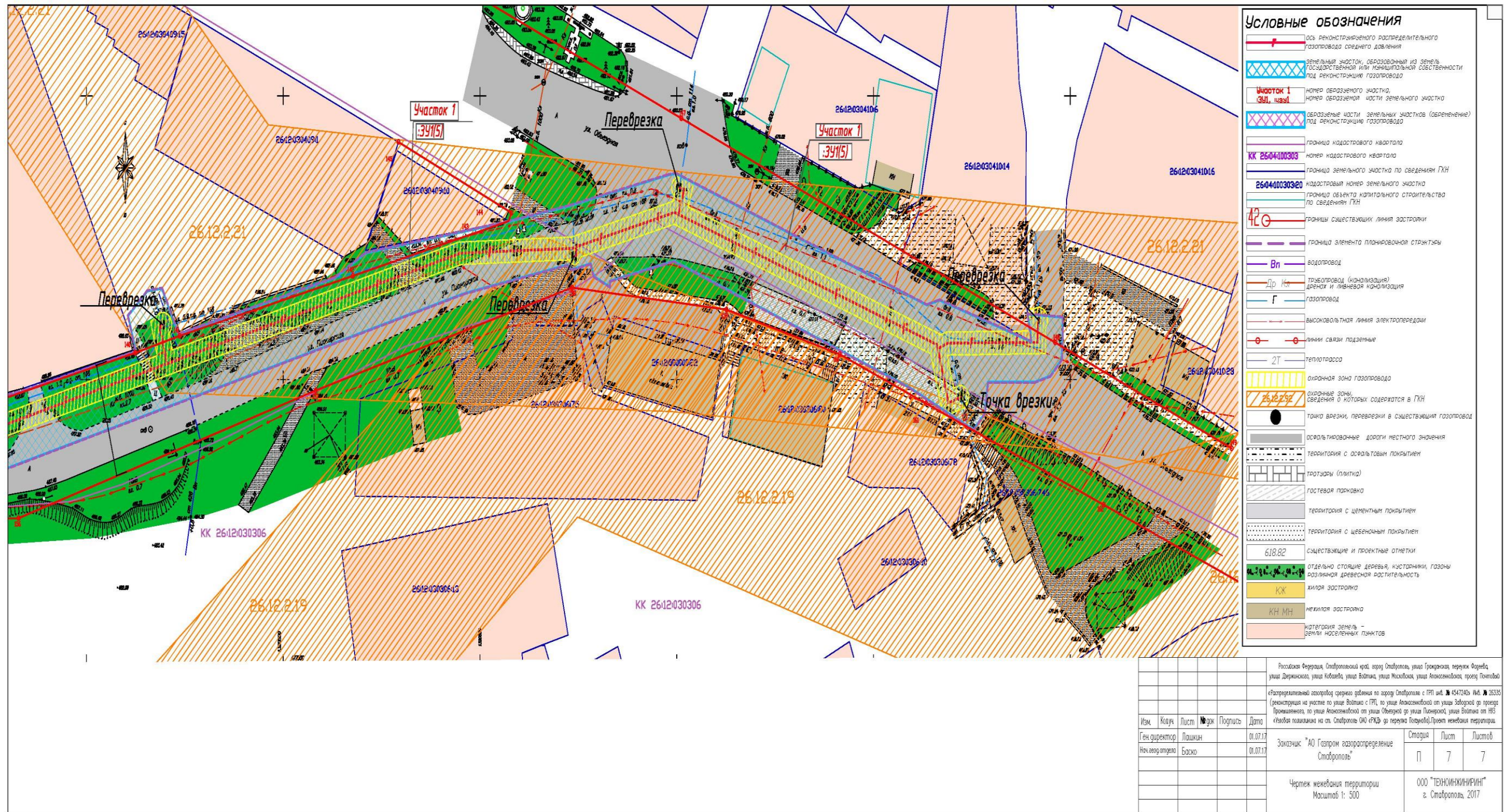
					Российская Федерация, Ставропольский край, город Ставрополь, улица Грандканская, переулок Фогарева, улица Даврижская, улица Кобалева, улица Волынка, улица Москалова, улица Алпанасеновская, проезд Почтовый				
					«Распределительная газопровод среднего давления по городу Ставрополю с ГРП шифр 4547240» Инв. № 26335 (реконструкция на участке по улице Волынка с ГРП, по улице Алпанасеновской от улицы Заборной до проезда Промышленная, по улице Алпанасеновской от улицы Общевой до улицы Пионерской, улице Волынка от ИБЗ «Заводная» до улицы ст. Ставрополь ОАО «РЖД» до переулка Полевая). Проект межевания территории				
Изм.	Кол.уч.	Лист	№ док.	Подпись	Дата	Заказчик: "АО Газпром газораспределение Ставрополь"	Стадия	Лист	Листов
					01.07.17		П	4	7
					01.07.17	Чертеж межевания территории Масштаб 1: 500	ООО "ТЕХНИНЖИРИНГ" г. Ставрополь, 2017		



					Российская Федерация, Ставропольский край, город Ставрополь, улица Гроханская, переулок Фрунзева, улица Дзержинского, улица Ковалева, улица Волынка, улица Масловская, улица Анапановская, проезд Почтовый					
					«Распределительная газораспределительная средняя давления по городу Ставрополю с ГРП инв. № 4547240» Инв. № 26335 (реконструкция на участке по улице Волынка с ГРП по улице Анапановской от улицы Заводской до проезда Промышленная, по улице Анапановской от улицы Обвязной до улицы Пионерская, улице Волынка от №3 «Узловая» полигона на ст. Ставрополь ОАО «РЖД» до переулка Пазухина). Проект введения территории					
Изм.	Код	Лист	№ док	Подпись	Дата	Заказчик: "АО Газпром газораспределение Ставрополь"	Стадия	Лист	Листов	
							П	5	7	
					Чертеж межевания территории Масштаб 1:500			ООО "ТЕХНИНЖИНИРИНГ" г. Ставрополь, 2017		



Российская Федерация, Ставропольский край, город Ставрополь, улица Гражданская, переулок Вязовый, улица Двернижского, улица Ковалева, улица Волгина, улица Мокшанская, улица Апанасенко-Ковалева, проезд Пятичубов									
«Распределительный газопровод среднего давления по городу Ставрополю с ГРП № 4547240» № 26335 (реконструкция на участке по улице Волгина с ГРП, по улице Апанасенко-Ковалева от улицы Заводской до проезда Промышленного, по улице Апанасенко-Ковалева от улицы Обезьян до улицы Пионерской, улице Волгина от №3 «Заводская» поликлиника на ст. Ставрополь 040 «РЖД» до переулка Пятичубов). Проект межевания территории.									
Изм.	Колуч	Лист	№ док	Подпись	Дата	Заказчик	Стация	Лист	Листов
	Ген директор			Лашкин	01.07.17	«АО Газпром газораспределение Ставрополь»	П	6	7
	Нач геосод отдела			Баско	01.07.17				
Чертеж межевания территории Масштаб 1: 500							ООО «ТЕХНОИНЖИНИРИНГ» г. Ставрополь, 2017		



Условные обозначения

- ось реконструируемого распределительного газопровода среднего давления
- земельный участок, образованный из земель государственной или муниципальной собственности под реконструкцию газопровода
- Участок 1**
:341/15) номер образуемого участка, номер образуемой части земельного участка
- образуемые части земельных участков (обременение) под реконструкцию газопровода
- граница кадастрового квартала
- КК 26:04:00303** номер кадастрового квартала
- граница земельного участка по сведениям ГИИ
- 26:04:0030320** кадастровый номер земельного участка
- граница объекта капитального строительства по сведениям ГИИ
- границы существующих линий застройки
- граница элемента планировочной структуры
- Вп** водопровод
- Др/Кв** трещотковод (канализация) дренаж и линейная канализация
- Г** газопровод
- высоковольтная линия электропередачи
- линии связи подземные
- 2Т** теплотрасса
- охранная зона газопровода
- 26:12:219** охраняемые зоны, сведения о которых содержатся в ГИИ
- точка врезки, переврезки в существующий газопровод
- ось/траверзные дороги местного значения
- территория с асфальтовым покрытием
- тротуары (плитка)
- гостевая парковка
- территория с цементным покрытием
- территория с щебеночным покрытием
- 618.02 существующие и проектные отметки
- отдельно стоящие деревья, кустарники, газоны, разнотравная древесная растительность
- КК** килья застройки
- КН МН** нежилая застройка
- категория земель — земли населенных пунктов

Российская Федерация, Самарская область, город Ставрополь, улица Громыкина, переулок Фабрика, улица Державина, улица Кавалера, улица Волына, улица Маслова, улица Аношкинкова, проезд Попова

«Распределительный газопровод среднего давления по адресу Ставрополь с ГРП инв. № 1547245 инв. № 26335 (реконструкция на участке по улице Волына с ГРП, по улице Аношкинковой от улицы Заборной до проезда Промышленная, по улице Аношкинковой от улицы Обуховой до улицы Пилынской, улице Волына от №5 «Угольная полиция» на ст. Ставрополь ОАО «РЖД» до переулка Попова)» Проект нежилой территории

Изм.	Колуч.	Лист	Норм.	Подпись	Дата	Страница	Лист	Листов
Ген директор	Лошкин	01.07.17				Заказчик "АО Газпром газораспределение Ставрополь"	П	7
Нач. геод. отдела	Баско	01.07.17						
Чертеж нежилой территории Масштаб 1: 500						ООО "ТЕХНИКНИРИП" г. Ставрополь, 2017		

Приложение 3

к документации по планировке территории (проекту планировки территории, проекту межевания территории) в границах участка от улицы Гражданской до переулка Фадеева, улицы Дзержинского, улицы Ковалева, улицы Войтика, улицы Московской, улицы Апанасенковской, проезда Почтового города Ставрополя

ВЕДОМОСТЬ

координат поворотных точек границы полосы отвода объекта строительства, формируемой на землях, государственная собственность на которые не разграничена, образуемых частей земельных участков с кадастровыми номерами: 26:12:022402:2, 26:12:022405:56, 26:12:000000:2541 и красных линий

Участок № 1, площадью 24985 кв.м			
Условный номер образуемого земельного участка	Обозначение характерных точек границ	Координаты, м	
		X	Y
1	2	3	4
:ЗУ1		:ЗУ1(1)	
:ЗУ1	н169	478685,11	1319160,34
:ЗУ1	н170	478688,32	1319161,01
:ЗУ1	н171	478690,12	1319161,80
:ЗУ1	н172	478690,91	1319162,20
:ЗУ1	н173	478693,37	1319164,42
:ЗУ1	н174	478701,53	1319175,68
:ЗУ1	н175	478702,60	1319179,68
:ЗУ1	н176	478701,53	1319183,68
:ЗУ1	н177	478698,60	1319186,61
:ЗУ1	н178	478694,60	1319187,68
:ЗУ1	н179	478690,60	1319186,61
:ЗУ1	н180	478688,13	1319184,39
:ЗУ1	н181	478683,21	1319177,64
:ЗУ1	н182	478674,21	1319181,10
:ЗУ1	н183	478671,99	1319176,47
:ЗУ1	н184	478669,01	1319177,90
:ЗУ1	н185	478671,12	1319182,29
:ЗУ1	н186	478670,40	1319182,57
:ЗУ1	н187	478668,32	1319178,23
:ЗУ1	н188	478665,34	1319179,66
:ЗУ1	н189	478667,31	1319183,76
:ЗУ1	н190	478656,28	1319188,00
:ЗУ1	н191	478651,77	1319189,83
:ЗУ1	н192	478648,76	1319190,42
:ЗУ1	н193	478644,34	1319189,09
:ЗУ1	н11	478634,21	1319182,25
:ЗУ1	н53	478633,65	1319179,39
:ЗУ1	н56	478623,55	1319181,49
:ЗУ1	н194	478624,17	1319184,47
:ЗУ1	н30	478604,21	1319188,16
:ЗУ1	н129	478604,50	1319178,89
:ЗУ1	н208	478605,53	1319178,41
:ЗУ1	н212	478611,03	1319177,51
:ЗУ1	н211	478622,97	1319175,05
:ЗУ1	н210	478636,51	1319172,44
:ЗУ1	н195	478635,67	1319167,07
:ЗУ1	н198	478641,85	1319168,25
:ЗУ1	н199	478642,84	1319173,72
:ЗУ1	н200	478649,03	1319172,61
:ЗУ1	н196	478649,39	1319174,63
:ЗУ1	н202	478653,53	1319173,50
:ЗУ1	н197	478655,59	1319173,22
:ЗУ1	н204	478655,29	1319171,49

1	2	3	4
:ЗУ1	н205	478682,23	1319160,87
:ЗУ1	н169	478685,11	1319160,34
:ЗУ1	н169	478685,11	1319160,34
:ЗУ1	н170	478688,32	1319161,01
:ЗУ1	н171	478690,12	1319161,80
:ЗУ1	н172	478690,91	1319162,20
:ЗУ1	н173	478693,37	1319164,42
:ЗУ1	н174	478701,53	1319175,68
:ЗУ1	н175	478702,60	1319179,68
:ЗУ1	н176	478701,53	1319183,68
:ЗУ1	н177	478698,60	1319186,61
:ЗУ1	н178	478694,60	1319187,68
:ЗУ1	н179	478690,60	1319186,61
:ЗУ1	н180	478688,13	1319184,39
:ЗУ1	н181	478683,21	1319177,64
:ЗУ1	н182	478674,21	1319181,10
:ЗУ1	н183	478671,99	1319176,47
:ЗУ1	н184	478669,01	1319177,90
:ЗУ1	н185	478671,12	1319182,29
:ЗУ1	н186	478670,40	1319182,57
:ЗУ1	н187	478668,32	1319178,23
:ЗУ1	н188	478665,34	1319179,66
:ЗУ1	н189	478667,31	1319183,76
:ЗУ1	н190	478656,28	1319188,00
:ЗУ1	н191	478651,77	1319189,83
:ЗУ1	н192	478648,76	1319190,42
:ЗУ1	н193	478644,34	1319189,09
:ЗУ1	н11	478634,21	1319182,25
:ЗУ1	н53	478633,65	1319179,39
:ЗУ1	н56	478623,55	1319181,49
:ЗУ1	н194	478624,17	1319184,47
:ЗУ1	н30	478604,21	1319188,16
:ЗУ1	н129	478604,50	1319178,89
:ЗУ1	н208	478605,53	1319178,41
:ЗУ1	н212	478611,03	1319177,51
:ЗУ1	н211	478622,97	1319175,05
:ЗУ1	н210	478636,51	1319172,44
:ЗУ1	н195	478635,67	1319167,07
:ЗУ1	н198	478641,85	1319168,25
:ЗУ1	н199	478642,84	1319173,72
:ЗУ1	н200	478649,03	1319172,61
:ЗУ1	н196	478649,39	1319174,63
:ЗУ1	н202	478653,53	1319173,50
:ЗУ1	н197	478655,59	1319173,22
:ЗУ1	н204	478655,29	1319171,49
:ЗУ1	н205	478682,23	1319160,87
:ЗУ1	н169	478685,11	1319160,34
-		:ЗУ1(2)	
:ЗУ1	н135	478073,57	1319218,46

1	2	3	4
:ЗУ1	н136	478077,57	1319219,53
:ЗУ1	н137	478080,50	1319222,46
:ЗУ1	н139	478081,74	1319225,16
:ЗУ1	н140	478082,42	1319228,38
:ЗУ1	н142	478081,08	1319233,00
:ЗУ1	н143	478078,15	1319235,93
:ЗУ1	н144	478074,15	1319237,00
:ЗУ1	н145	478071,32	1319236,25
:ЗУ1	н64	477969,05	1319281,81
:ЗУ1	н146	477917,03	1319303,29
:ЗУ1	н147	477918,33	1319306,76
:ЗУ1	н65	477920,19	1319309,18
:ЗУ1	н66	477921,17	1319312,80
:ЗУ1	н148	477921,13	1319314,96
:ЗУ1	н149	477920,20	1319317,69
:ЗУ1	н150	477918,19	1319320,02
:ЗУ1	н151	477916,35	1319321,30
:ЗУ1	н227	477913,41	1319322,48
:ЗУ1	31	477910,26	1319313,85
:ЗУ1	23	477908,74	1319314,44
:ЗУ1	н230	477911,63	1319322,33
:ЗУ1	н153	477908,72	1319321,53
:ЗУ1	н67	477906,18	1319319,76
:ЗУ1	н154	477905,22	1319317,40
:ЗУ1	н155	477902,19	1319309,29
:ЗУ1	н156	477880,32	1319318,14
:ЗУ1	н157	477883,83	1319329,16
:ЗУ1	н158	477872,90	1319334,18
:ЗУ1	25	477871,92	1319331,99
:ЗУ1	24	477869,47	1319326,60
:ЗУ1	н159	477851,31	1319334,25
:ЗУ1	н160	477852,44	1319331,98
:ЗУ1	н161	477852,18	1319327,38
:ЗУ1	н138	477849,72	1319324,70
:ЗУ1	н141	477848,23	1319322,41
:ЗУ1	н162	477847,71	1319319,54
:ЗУ1	н163	477848,65	1319315,31
:ЗУ1	н164	477851,35	1319312,64
:ЗУ1	н165	477854,13	1319311,48
:ЗУ1	н166	477871,80	1319304,32
:ЗУ1	н209	477872,66	1319306,29
:ЗУ1	н167	477963,20	1319267,34
:ЗУ1	н168	478070,29	1319219,17
:ЗУ1	н135	478073,57	1319218,46
-		:ЗУ1(3)	
:ЗУ1	н1	477771,81	1319497,79
:ЗУ1	н2	477771,21	1319501,16
:ЗУ1	н3	477770,31	1319505,12
:ЗУ1	н201	477741,40	1319666,61

1	2	3	4
:ЗУ1	н18	477712,38	1319834,72
:ЗУ1	н19	477716,79	1319835,23
:ЗУ1	н20	477716,10	1319852,56
:ЗУ1	н21	477711,52	1319850,72
:ЗУ1	н22	477709,56	1319850,50
:ЗУ1	н23	477706,66	1319866,71
:ЗУ1	1	477704,37	1319866,68
:ЗУ1	2	477704,31	1319868,98
:ЗУ1	н24	477706,25	1319869,01
:ЗУ1	н25	477705,89	1319871,03
:ЗУ1	н26	477704,93	1319873,61
:ЗУ1	н27	477702,00	1319876,54
:ЗУ1	н28	477697,76	1319877,59
:ЗУ1	н29	477694,72	1319899,37
:ЗУ1	н32	477689,61	1319885,65
:ЗУ1	н33	477682,35	1319872,49
:ЗУ1	н9	477683,40	1319867,95
:ЗУ1	н34	477684,65	1319864,66
:ЗУ1	н35	477687,53	1319861,74
:ЗУ1	н36	477691,49	1319860,55
:ЗУ1	н37	477699,59	1319815,21
:ЗУ1	н38	477714,59	1319731,20
:ЗУ1	н39	477720,88	1319695,99
:ЗУ1	н40	477719,49	1319695,77
:ЗУ1	н41	477716,86	1319694,95
:ЗУ1	н42	477715,18	1319693,57
:ЗУ1	н43	477713,30	1319691,30
:ЗУ1	н44	477712,61	1319688,87
:ЗУ1	н45	477712,78	1319685,58
:ЗУ1	н46	477713,92	1319683,25
:ЗУ1	н47	477716,24	1319680,71
:ЗУ1	н48	477719,74	1319679,54
:ЗУ1	н49	477721,51	1319679,50
:ЗУ1	н50	477723,79	1319679,64
:ЗУ1	н51	477738,86	1319595,28
:ЗУ1	н52	477741,37	1319576,17
:ЗУ1	н203	477726,32	1319573,77
:ЗУ1	н223	477723,92	1319557,63
:ЗУ1	н57	477726,21	1319557,45
:ЗУ1	н58	477734,74	1319555,64
:ЗУ1	н59	477737,02	1319552,10
:ЗУ1	н4	477739,02	1319539,15
:ЗУ1	н31	477741,80	1319538,72
:ЗУ1	н62	477745,47	1319517,40
:ЗУ1	н63	477744,49	1319517,49
:ЗУ1	н77	477742,93	1319501,54
:ЗУ1	н79	477728,81	1319503,14
:ЗУ1	н68	477729,06	1319506,51
:ЗУ1	н69	477722,16	1319507,56

1	2	3	4
:ЗУ1	н16	477721,03	1319507,54
:ЗУ1	н17	477718,89	1319506,55
:ЗУ1	н54	477717,00	1319505,30
:ЗУ1	н55	477716,17	1319504,28
:ЗУ1	н73	477714,06	1319489,28
:ЗУ1	н60	477710,57	1319473,48
:ЗУ1	н61	477710,83	1319472,32
:ЗУ1	н70	477711,27	1319471,38
:ЗУ1	н71	477712,90	1319469,79
:ЗУ1	н72	477715,31	1319468,57
:ЗУ1	н76	477719,00	1319467,65
:ЗУ1	н78	477720,39	1319467,38
:ЗУ1	н80	477721,43	1319473,35
:ЗУ1	н81	477721,26	1319473,38
:ЗУ1	н82	477722,58	1319481,58
:ЗУ1	н99	477724,27	1319481,27
:ЗУ1	н100	477725,14	1319486,45
:ЗУ1	н83	477726,64	1319486,24
:ЗУ1	н84	477727,70	1319490,36
:ЗУ1	н85	477755,94	1319489,59
:ЗУ1	н86	477765,49	1319491,09
:ЗУ1	н206	477768,16	1319492,17
:ЗУ1	н207	477771,09	1319495,10
:ЗУ1	н1	477771,81	1319497,79
-		-	
:ЗУ1	3	477720,49	1319473,30
:ЗУ1	4	477719,51	1319473,50
:ЗУ1	5	477719,31	1319472,52
:ЗУ1	6	477720,29	1319472,32
:ЗУ1	3	477720,49	1319473,30
-		:ЗУ1(4)	
:ЗУ1	н87	477719,29	1319995,02
:ЗУ1	н88	477732,43	1320080,55
:ЗУ1	н89	477745,26	1320156,75
:ЗУ1	н90	477747,07	1320156,98
:ЗУ1	н91	477748,33	1320159,93
:ЗУ1	н93	477750,21	1320159,86
:ЗУ1	н13	477751,93	1320168,02
:ЗУ1	н14	477750,49	1320168,28
:ЗУ1			

1	2	3
77	477723,30	1319486,59
78	477749,38	1319483,92
79	477760,31	1319426,52
1	2	3
80	477754,32	1319414,39
-	-	-
81	477833,79	1319298,39
82	477836,75	1319305,42
83	477825,33	1319310,50
84	477824,98	1319310,66
85	477825,24	1319311,35
86	477830,75	1319324,30
87	477813,31	1319331,53
-	-	-
88	477724,21	1320199,49
89	477713,93	1320143,24
90	477707,39	1320104,85
91	477698,26	1320053,41
92	477695,82	1320053,87
93	477692,73	1320038,41
94	477685,51	1319997,97
95	477679,17	1319962,94
96	477674,49	1319937,95

1	2	3
97	477673,25	1319929,71
-	-	-
98	478673,17	1319168,98
99	478655,84	1319145,56
100	478646,65	1319138,02
101	478637,15	1319134,57
-	-	-
102	478630,43	1319135,24
103	478604,23	1319139,59
104	478592,88	1319146,27
105	478563,86	1319171,62
-	-	-
106	478668,69	1319130,01
107	478693,76	1319160,70
108	478720,04	1319190,66
-	-	-
98	478673,17	1319168,98
109	478675,79	1319172,71
110	478680,15	1319179,11
111	478683,35	1319184,95
112	478679,60	1319186,85
113	478696,76	1319220,77
-	-	-
114	477724,58	1319557,93

115	477719,18	1319521,56
116	477701,77	1319414,39
117	477797,98	1319487,95
118	477774,17	1319484,18
119	477771,23	1319477,17
120	477781,69	1319414,39
-	-	-
114	477724,58	1319557,93
121	477682,04	1319564,50
-	-	-
74	477724,33	1319561,47
122	477681,98	1319568,47
-	-	-
97	477673,25	1319929,71
123	477677,64	1319928,88
124	477673,43	1319896,37
125	477671,62	1319883,48
126	477663,54	1319872,38
127	477656,89	1319871,61
-	-	-
128	477532,45	1320211,28
129	477532,45	1320226,10
130	477530,52	1320226,52
131	477527,31	1320227,20
132	477521,55	1320225,02

1	2	3
133	477508,82	1320216,29
134	477540,01	1320207,99
135	477540,01	1320214,20
136	477545,15	1320248,26
137	477545,08	1320252,63
138	477542,40	1320368,93
139	477542,49	1320411,64
140	477554,73	1320462,45
141	477557,72	1320473,65
142	477568,27	1320517,69
143	477577,93	1320557,27
144	477579,41	1320557,98
145	477591,87	1320529,29
-	-	-
146	477634,46	1320508,77
147	477596,06	1320601,15
148	477556,55	1320696,16
149	477537,91	1320741,00
150	477499,70	1320220,91
151	477532,55	1320238,86
152	477525,67	1320263,80
153	477522,98	1320279,07
154	477522,98	1320311,33
155	477524,43	1320386,09

1	2	3
156	477525,58	1320432,74
158	477566,22	1320573,36
159	477562,34	1320612,61
160	477554,48	1320641,41
161	477545,82	1320663,31
162	477527,96	1320708,47
163	477510,10	1320753,63